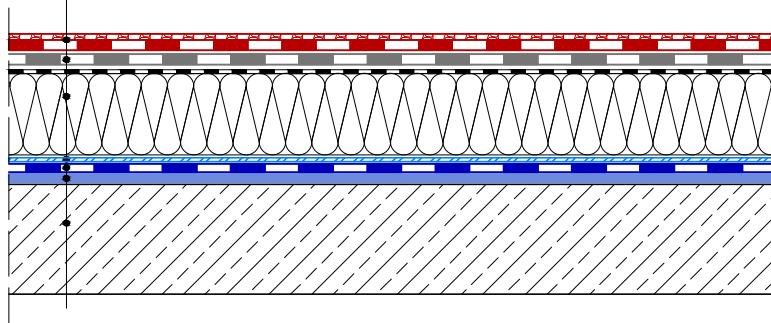


SYSTEM 1.1.1.1.2.

(DAWNY SYSTEM 3)

<i>Papa zgrzewalna wierzchniego krycia</i> IZOLMAT PLAN PYE PV200 S4,2 SS alternatywnie: IZOLMAT PLAN PYE PV200 S5,0 SS, IZOLMAT PLAN PYE PV180 S4,0 SS, IZOLMAT PLAN PYE V100 S4,5 SS
<i>Papa zgrzewalna podkładowa</i> IZOLMAT PLAN PYE V100 S3,5 alternatywnie: IZOLMAT BIT G200 S4,0 IZOLMAT PLAN PYE PV160 S3,0
<i>Termoizolacja - płyty warstwowe (płyty styropianowe oklejone papą)</i>
<i>Klej poliuretanowy lub asfaltowo-polimerowy</i>
<i>Paroizolacja - papa zgrzewalna</i> IZOLMAT PLAN PYE V100 S3,5 alternatywnie IZOLMAT BIT V60 S4,0 IZOLMAT BIT V60 S3,0
<i>Impregnat asfaltowy - IZOHAN IZOBUD PENETRATOR G7 alternatywnie IZOHAN DYSPERBIT rozcieńczony z wodą albo IZOHAN IZOBUD BR</i>
<i>Podłoże betonowe - wykonane ze spadkiem lub spadek wykonany w warstwie termoizolacji. Zalecane pochylenie od 3% do 20%.</i>



UWAGA

Należy przestrzegać zaleceń producenta dotyczących poprawnego doboru pap wierzchniego krycia do poszczególnych pap podkładowych.

POKRYCIA REMONTOWANE

Stare wyremontowane pokrycie dachowe może pełnić funkcję paroizolacji. W takim przypadku pomija się warstwę papy paroizolacyjnej, mocując termoizolację bezpośrednio do zaimpregnowanego starego pokrycia.

DACHY

Pokrycie stropodachu o podłożu betonowym z ociepleniem mocowanym klejem przeznaczony na dachy o małych wymiarach
SYSTEM 1.1.1.1.2. (NR 3)